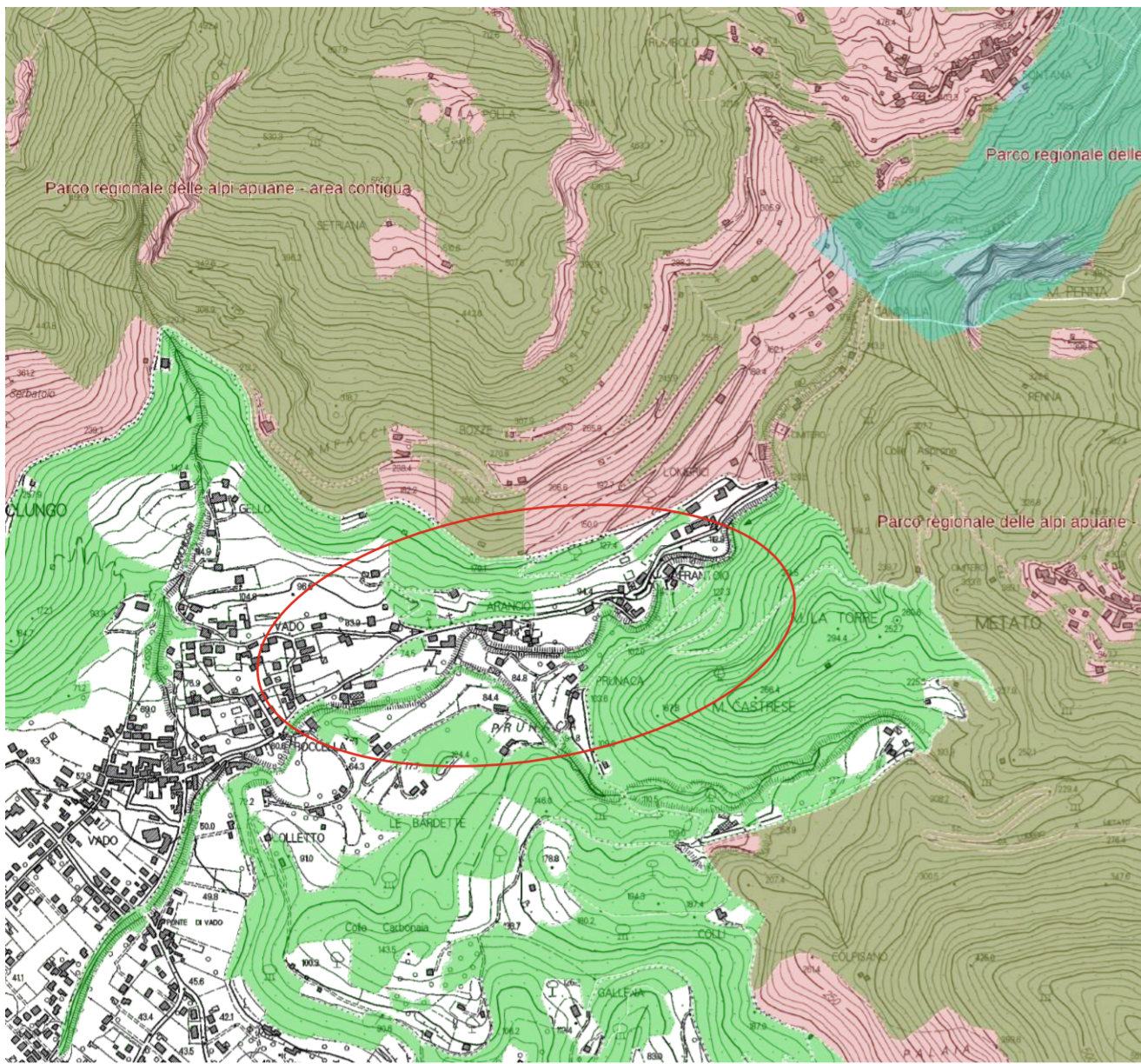


**Cartografia PIT con valenza di piano paesaggistico**

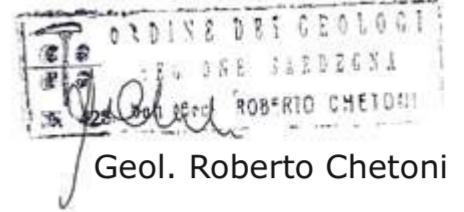


Comune di Camaiore

Provincia Lucca

**Verifica di assoggettabilità alla V.I.A inerente le attività di ricerca da svolgersi durante il permesso di ricerca per acqua minerale denominato «ACQUA VIOLA»**

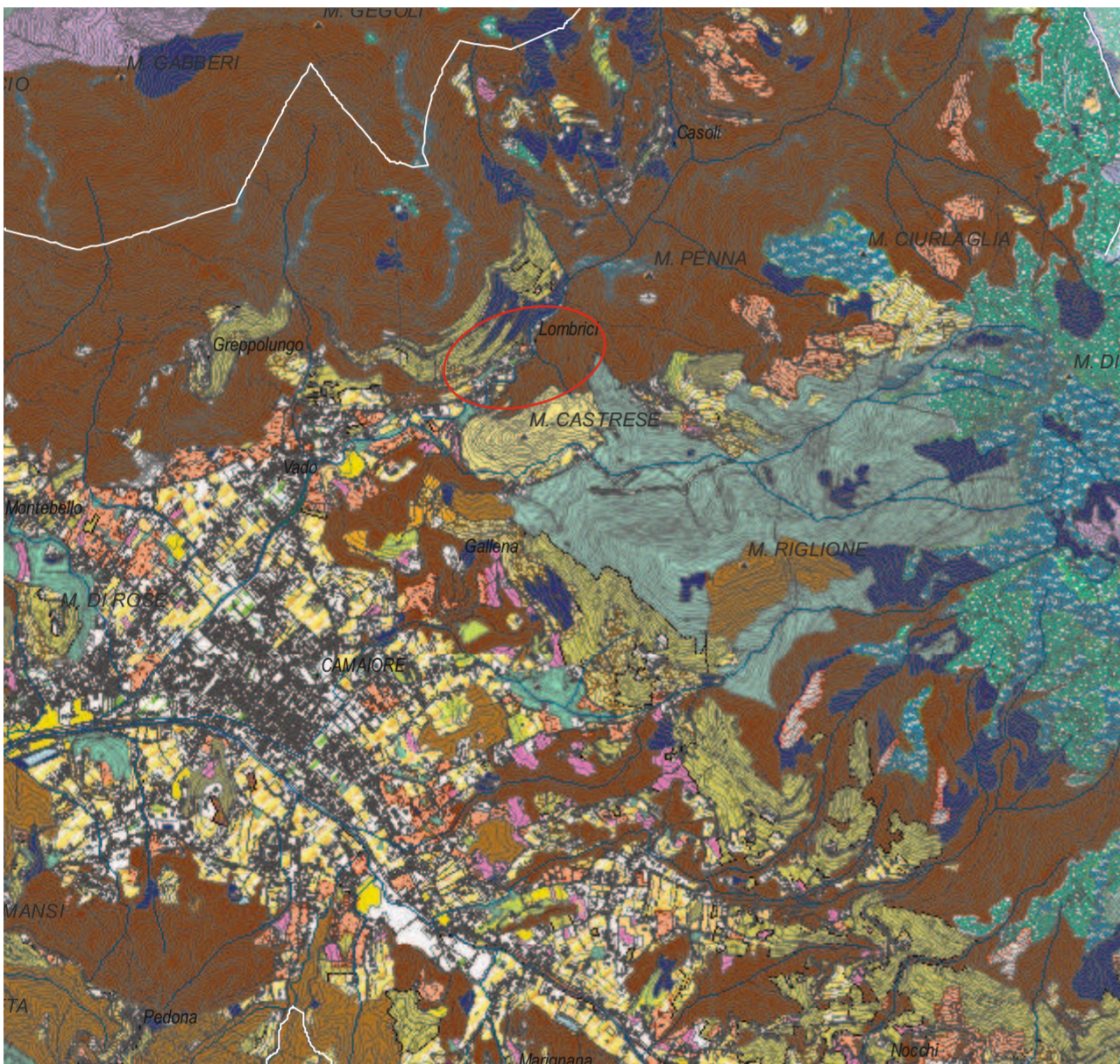
Tav. 4: Carta uso del suolo  
scala 1:10.000



Ottobre 2017

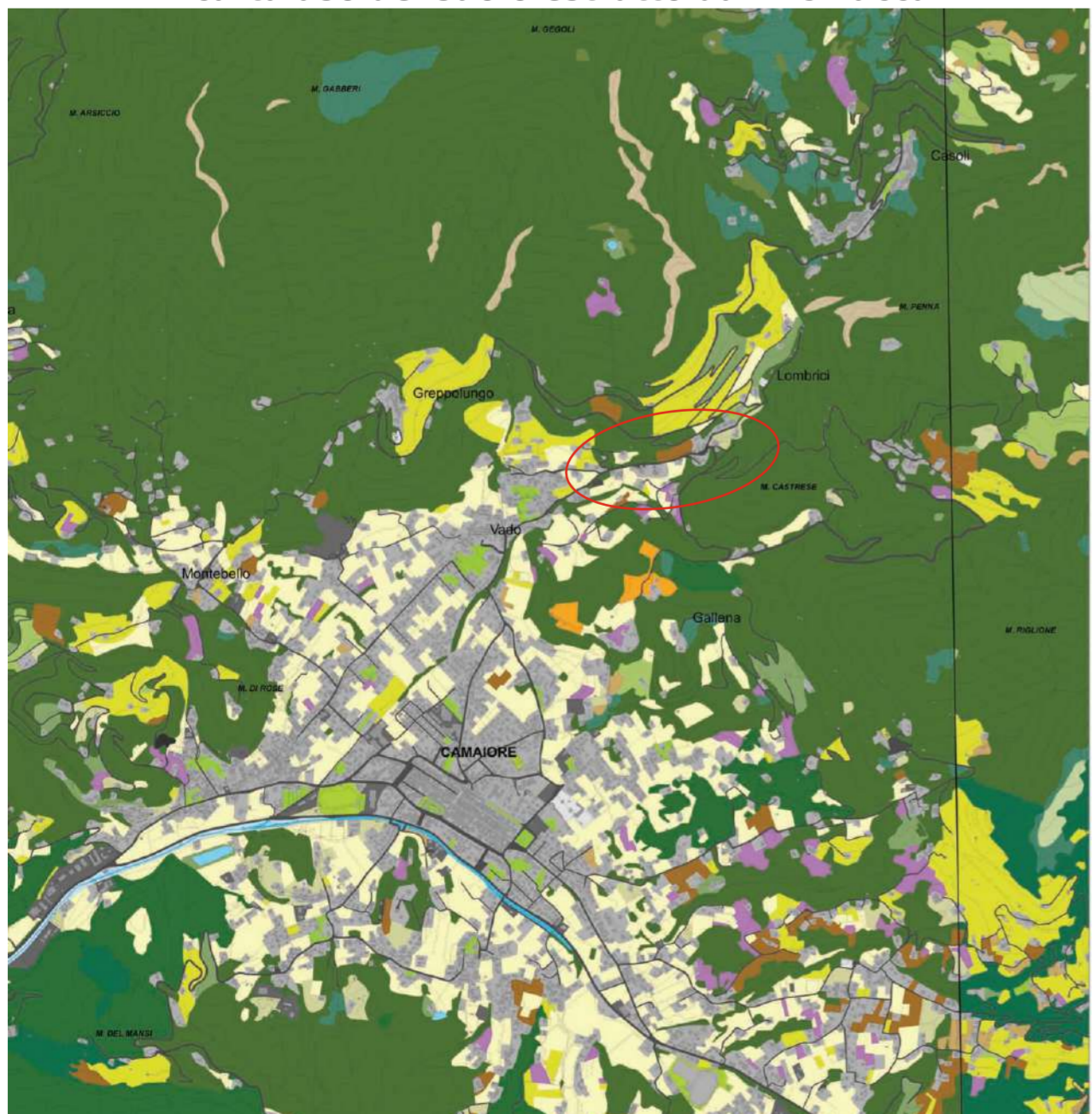
- Zone boscate; Zone con vegetazione arbustiva e/o erbacea; Strade in aree boscate
- Comuni con presenza accertata di usi civici
- Comuni con assenza accertata di usi civici
- Comuni con istruttoria di accertamento non eseguita
- Comuni con istruttoria di accertamento interrotta o con iter procedurale non completato
- Lett. i)
- Lett. m)
- Aree protette - parchi nazionali
- riserva naturale statale
- Parco regionale
- Parco
- riserva provinciale

**carta dei tipi ambientali estratto da PTC Lucca**



- |  |   |  |  |   |
|--|---|--|--|---|
| <ul style="list-style-type: none"> <li>11 Spiege naturali</li> <li>12 Dune</li> <li>13 Macchia alta</li> <li>14 Macchia bassa</li> <li>15 Gaighe</li> <li>16 Leccete</li> <li>17 Leccete ripicole</li> <li>18 Sugherete</li> <li>19 Cipressete</li> <li>20 Pineta di Pino domestico</li> <li>21 Boschi misti di Pino domestico e latifoglie</li> <li>22 Pineta costiera di pino marittimo</li> </ul> | <ul style="list-style-type: none"> <li>23 Pineta collinare di pino marittimo</li> <li>24 Boschi misti di Pino marittimo e latifoglie</li> <li>25 Querceti a dominanza di roverella</li> <li>26 Aree percorse da incendi</li> <li>27 Boschi planiziali</li> <li>28 Robinieti</li> <li>29 Cereete collinari</li> <li>30 Boschi di Carpino bianco e querce</li> <li>31 Ostrieti</li> <li>32 Castagneti</li> <li>33 Castagneti da frutto</li> <li>34 Boschi misti di pino nero, castagno, querce</li> </ul> | <ul style="list-style-type: none"> <li>35 Boschi misti di pino nero e robinia</li> <li>36 Impianti di ontano napoletano</li> <li>37 Pascoli e pratiolo submontani</li> <li>38 Pratioli</li> <li>39 Rupi di bassa e media quota</li> <li>40 Faggeta</li> <li>41 Boschi misti di faggio e conifere</li> <li>42 Cereete montana</li> <li>43 Aceffaggeta</li> <li>44 Boschi misti con betulle</li> <li>45 Alneto di ontano bianco</li> <li>46 Impianti di conifera allodone</li> </ul> | <ul style="list-style-type: none"> <li>47 Arbusti allomontani</li> <li>48 Praterie montane</li> <li>49 Vegetazione riparia allomontana</li> <li>50 Corsi e corpi d'acqua</li> <li>51 Aree palustri</li> <li>52 Boschi ripari</li> <li>53 Vegetazione riparia</li> <li>54 Arboreicoltura da legno</li> <li>55 Pascoli ed incolti da ex coltivi</li> <li>56 Foddi a dominanza di rovo</li> <li>57 Prati e pascoli albertini</li> </ul> | <ul style="list-style-type: none"> <li>58 Aree agricole a mosaicatura semi-tradizionale</li> <li>59 Aree ad agricoltura intensiva</li> <li>60 Aree miste con annessi agricoli, residui e colture eterogenee</li> <li>61 Oliveti</li> <li>62 Frutteti</li> <li>63 Vigneti</li> <li>64 Sere e vivai</li> <li>65 Aree urbane compatte</li> <li>66 Verde urbano e sportivo</li> <li>67 Aree urbane discontinue</li> <li>68 Aree estrattive</li> </ul> |
|--|---|--|--|---|

**carta uso del suolo estratto da PTC Lucca**



- |  |   |
|--|---|
| <p><b>TERRITORI BOSCATI E AMBIENTI SEMI NATURALI (CLC 3)</b></p> <ul style="list-style-type: none"> <li>11 Boschi di latifoglie</li> <li>12 Boschi di castagno (da frutto)</li> <li>13 Boschi ripariali a vegetazione igrofila</li> <li>14 Boschi di conifere</li> <li>15 Boschi misti di conifere e latifoglie</li> <li>16 Praterie continue</li> <li>17 Praterie discontinue</li> <li>18 Cespuglieti e brughiere</li> <li>19 Macchia alta</li> <li>20 Macchia bassa e gariga</li> <li>21 Aree a vegetazione arbustiva e boschiva in evoluzione</li> <li>22 Spiagge, dune e sabbie</li> <li>23 Rocce nude, falesie, rupi affioranti</li> <li>24 Aree con vegetazione rada</li> <li>25 Aree percorse da incendi</li> </ul> <p><b>ZONE UMIDE (CLC 4)</b></p> <ul style="list-style-type: none"> <li>11 Paludi interne</li> <li>12 Torbiere</li> </ul> <p><b>CORPI IDRICI (CLC 5)</b></p> <ul style="list-style-type: none"> <li>11 Corsi d'acqua, canali e idrovie</li> <li>12 Aree di pertinenza fluviale</li> <li>13 Bacini d'acqua</li> <li>14 Estuari e delta</li> <li>15 Mare</li> </ul> | <p><b>TERRITORI MODELLATI ARTIFICIALMENTE (CLC 1)</b></p> <ul style="list-style-type: none"> <li>11 Zone residenziali a tessuto continuo</li> <li>12 Zone residenziali a tessuto discontinuo e rado</li> <li>13 Aree industriali, commerciali e dei servizi pubblici e privati, centrale elettrica, cabina</li> <li>14 Reti stradali, ferroviarie e infrastrutture tecniche</li> <li>15 Cantieri - edifici in costruzione</li> <li>16 Cimiteri</li> <li>17 Aree estrattive</li> <li>18 Aree Portuali</li> <li>19 Aeroporti</li> <li>20 Discariche</li> <li>21 Aree verdi urbane</li> <li>22 Aree ricreative sportive</li> </ul> <p><b>TERRITORI AGRICOLI (CLC 2)</b></p> <ul style="list-style-type: none"> <li>11 Seminativi in aree non irrigue</li> <li>12 Colture intensive: serre</li> <li>13 Colture intensive: vivai</li> <li>14 Seminativi in aree irrigue</li> <li>15 Colture in abbandono</li> <li>16 Vigneti</li> <li>17 Frutteti e frutti minori</li> <li>18 Oliveti</li> <li>19 Altre colture permanenti (arboricoltura)</li> <li>20 Prati stabili</li> <li>21 Colture temporanee associate a colture permanenti</li> <li>22 Sistemi colturali e partecellari complessi</li> <li>23 Area prevalentemente occupata da colture agrarie con presenza di spazi naturali importanti</li> <li>24 Aree agroforestali</li> </ul> |
|--|---|