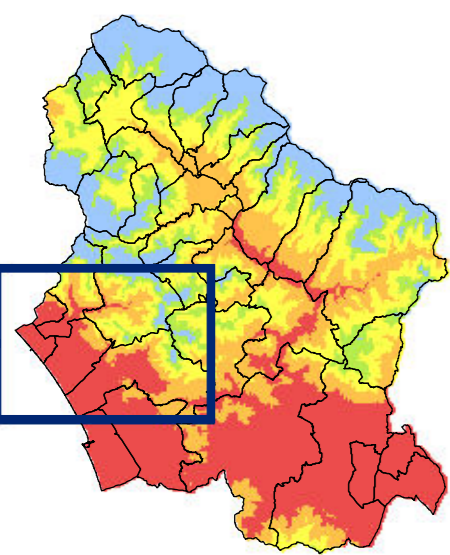


Inquadramento territoriale tavola



- Legenda**
-  Varchi autostrade
 -  Aree ammassamento mezzi pesanti
 -  cen_fraz_mod
 -  Punti accesso autostrade
- TRATTI STRATEGICI**
- Tipo di strada
-  Comunale
 -  Provinciale
- TRATTI CRITICI VIABILITA'**
- Tipo di strada
-  Autostrada
 -  Statale
 -  Regionale
 -  Provinciale
 -  Comunale

SCALA 1:20.000



Documento elaborato da apposito tavolo di lavoro istituzionale a cui hanno partecipato:
 Prefettura di Lucca, Provincia di Lucca, Comune di Lucca, Comune di Altopascio,
 Comune di Capannori, Comune di Montecatini, Comune di Porcari, Comune di Viareggio,
 Centro Intercomunale di Protezione Civile Versilia, C.N. Vigili del Fuoco,
 C.O. 118 Alta Toscana, Arma dei Carabinieri,
 Polizia di Stato, Guardia di Finanza,
 Autostrade per l'Italia, SALT, ANAS, RFI

Documento aggiornato al: FEBBRAIO 2017

