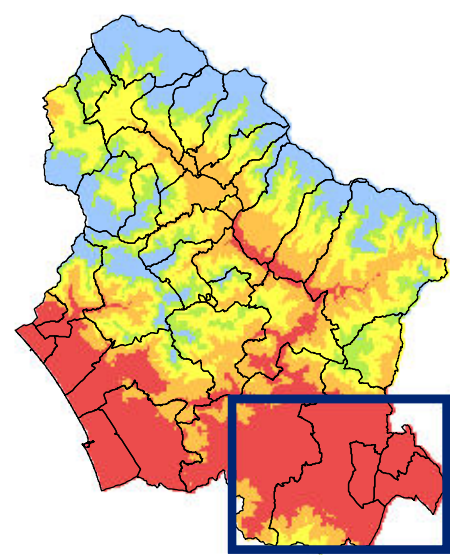


Inquadramento territoriale tavola



- Legenda**
- Punti accesso autostrade
 - Varchi autostrade
 - VIABILITA'**
 - Autostrada
 - Viabilità statale
 - Viabilità regionale
 - Viabilità provinciale
 - Viabilità comunale rilevante
 - Aree ammassamento mezzi pesanti
 - TRATTI STRATEGICI**
 - Tipo di strada Comunale
 - Provinciale
 - TRATTI CRITICI VIABILITA'**
 - Tipo di strada Autostrada
 - Statale
 - Regionale
 - Provinciale
 - Comunale

SCALA 1:20.000

Documento elaborato da apposito tavolo di lavoro istituzionale a cui hanno partecipato:
 Prefettura di Lucca, Provincia di Lucca, Comune di Lucca, Comune di Altopascio,
 Comune di Capannori, Comune di Montecatini, Comune di Porcari, Comune di Viareggio,
 Centro Intercomunale di Protezione Civile Versilia, C.N. Vigili del Fuoco,
 C.O. 116 Alta Toscana, Arma dei Carabinieri,
 Polizia di Stato, Guardia di Finanza,
 Autostrade per l'Italia, SALT, ANAS, RFI

Documento aggiornato al: Febbraio 2017

