



COMUNE DI STAZZEMA

UNIONE DEI COMUNI DELLA VERSILIA



## PROGETTO

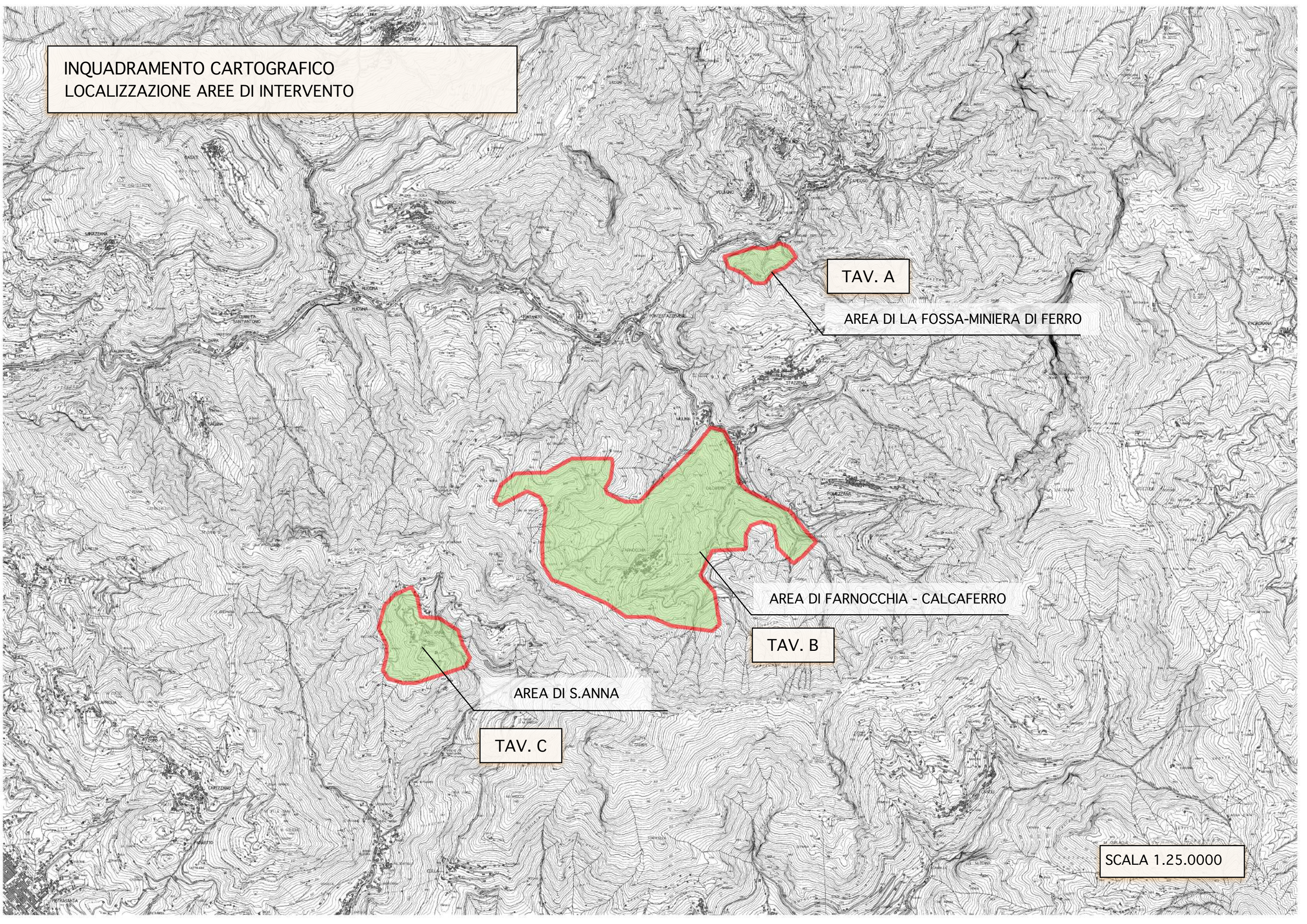
Ripristino del potenziale forestale danneggiato da avversità atmosferica del 5 marzo 2015  
Comune di Stazzema - CUP ARTEA 715735

## CARTOGRAFIA DI PROGETTO

**Progettista:**  
Nicola Chiarini Dottore Agronomo



INQUADRAMENTO CARTOGRAFICO  
LOCALIZZAZIONE AREE DI INTERVENTO



TAV. A

AREA DI LA FOSSA-MINIERA DI FERRO

TAV. B

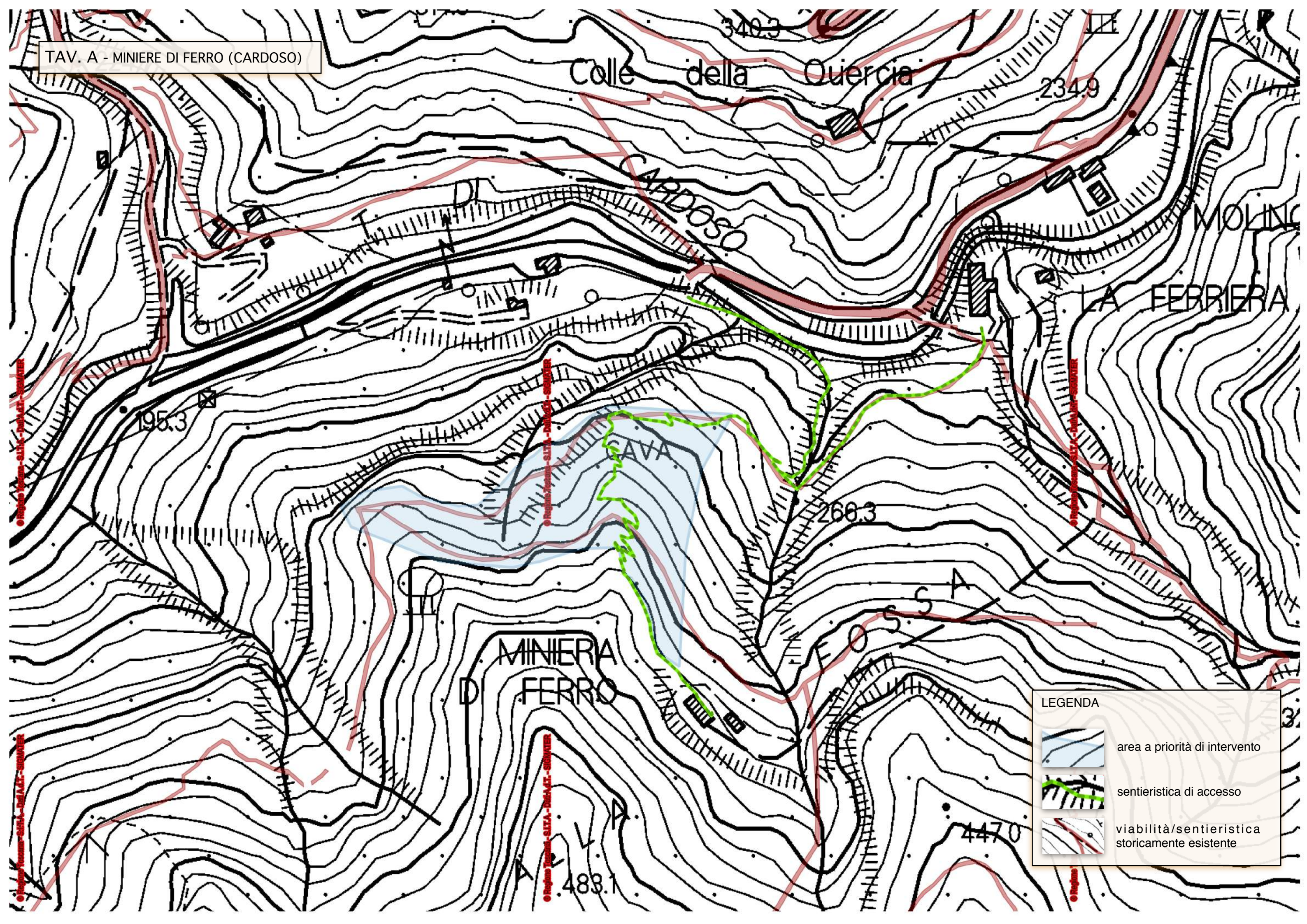
AREA DI FARNOCCHIA - CALCAFERRO

TAV. C

AREA DI S. ANNA

SCALA 1.25.0000

TAV. A - MINIERE DI FERRO (CARDOSO)



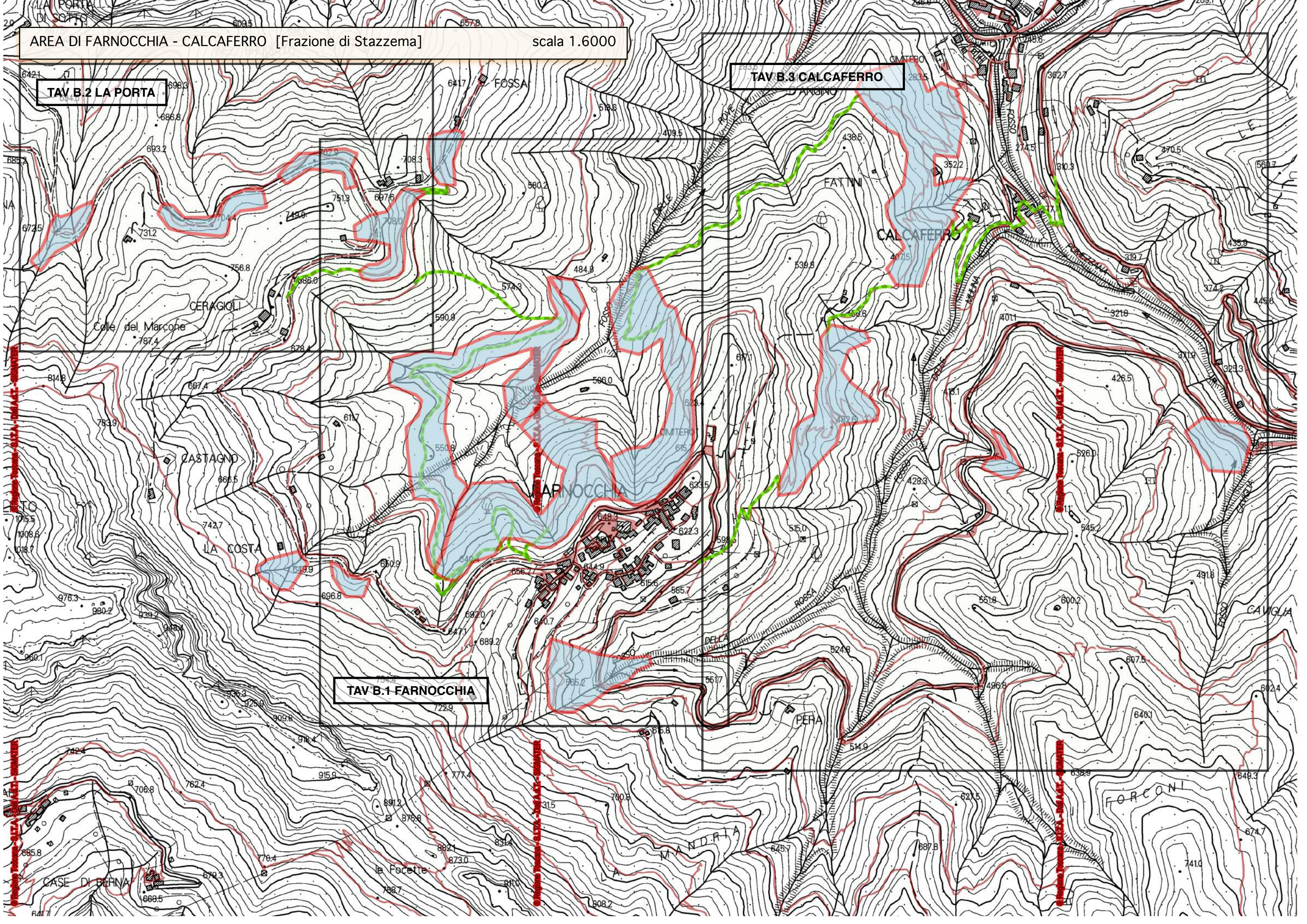
LEGENDA

-  area a priorità di intervento
-  sentieristica di accesso
-  viabilità/sentieristica storicamente esistente

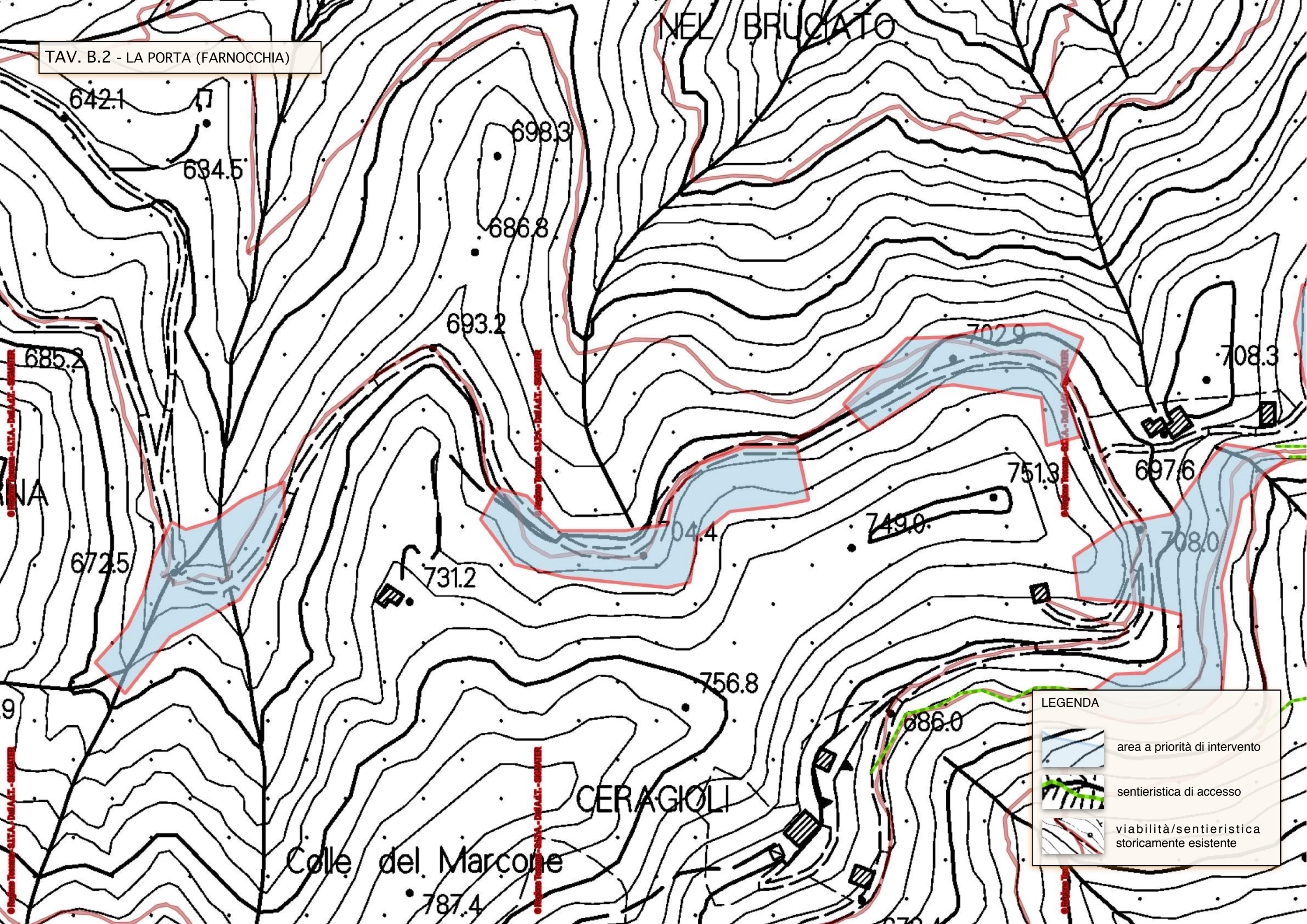
TAV. B.2 LA PORTA

TAV. B.3 CALCAFERRO

TAV. B.1 FARNOCCHIA

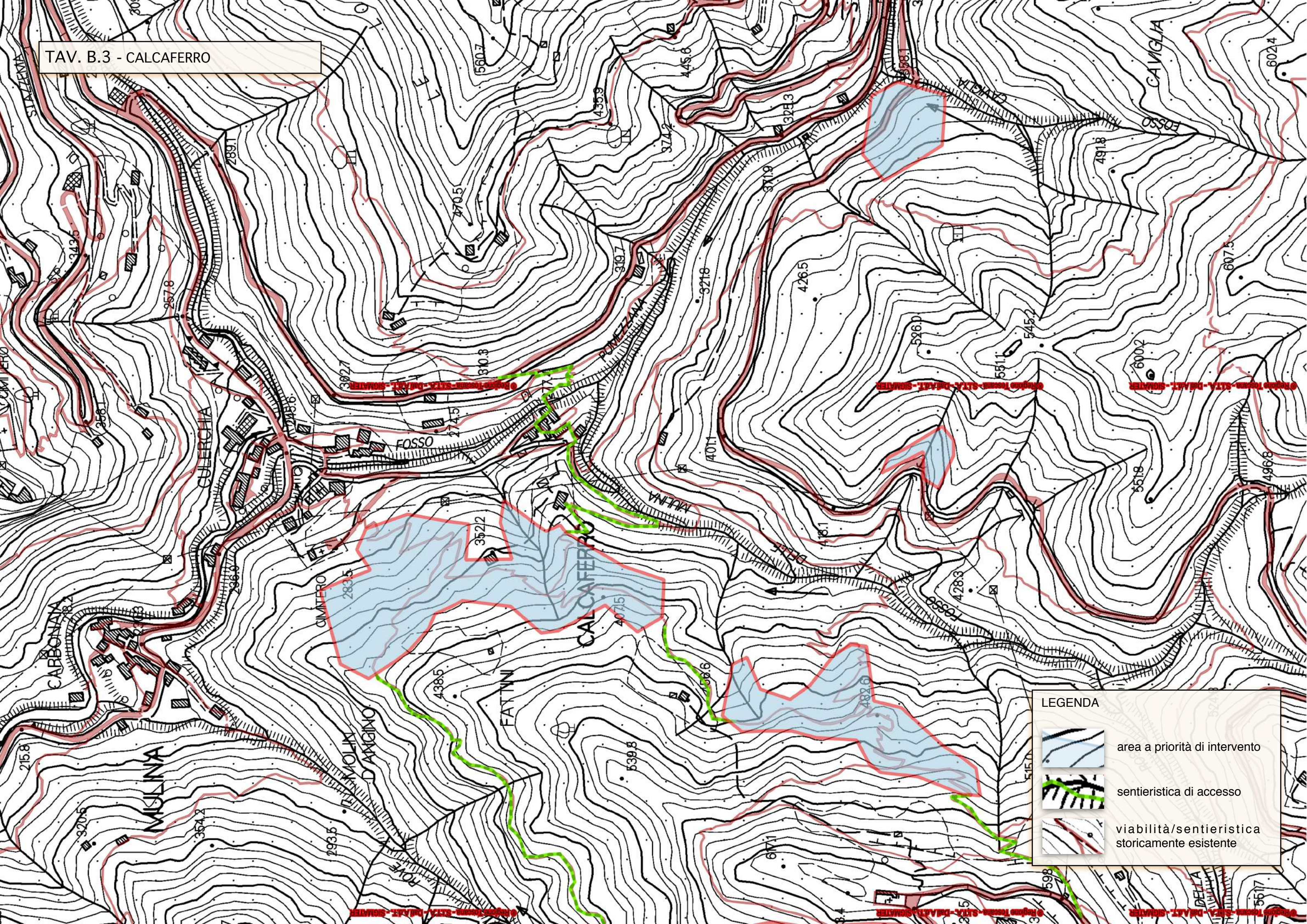







LEGENDA

-  area a priorità di intervento
-  sentieristica di accesso
-  viabilità/sentieristica storicamente esistente



**LEGENDA**

-  area a priorità di intervento
-  sentieristica di accesso
-  viabilità/sentieristica storicamente esistente

