

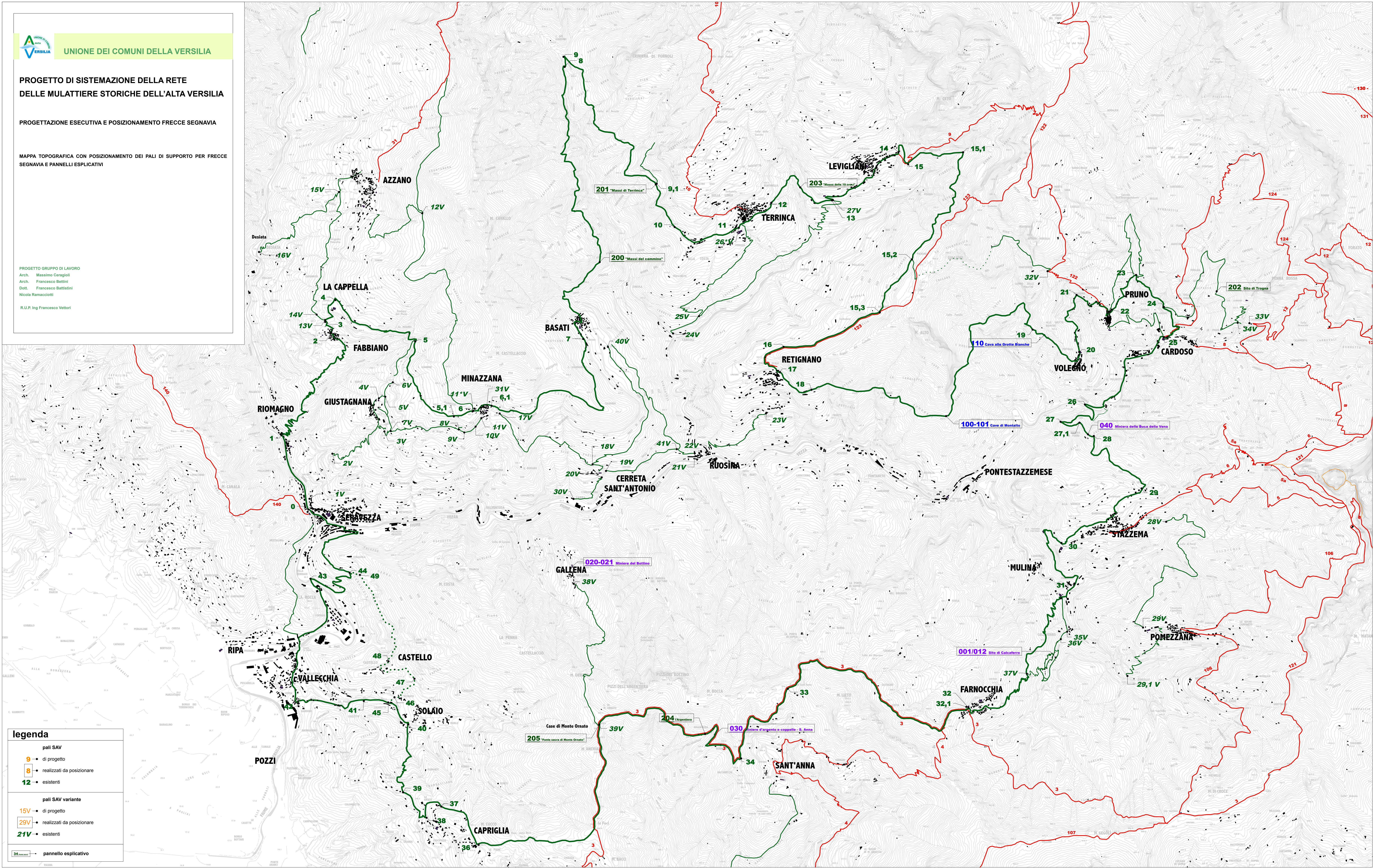


PROGETTO DI SISTEMAZIONE DELLA RETE DELLE MULATTIERE STORICHE DELL'ALTA VERSILIA

PROGETTAZIONE ESECUTIVA E POSIZIONAMENTO FRECCE SEGNAVIA

MAPPA TOPOGRAFICA CON POSIZIONAMENTO DEI PALI DI SUPPORTO PER FRECCE SEGNAVIA E PANNELLI ESPLICATIVI

PROGETTO GRUPPO DI LAVORO
Arch. Massimo Ceragioli
Arch. Francesco Battistini
Dott. Nicola Ramacciotti
R.U.P. Ing. Francesco Vettori



legenda

- pali SAV

 - 9 → di progetto
 - 8 → realizzati da posizionare
 - 12 → esistenti
- pali SAV variante

 - 15V → di progetto
 - 29V → realizzati da posizionare
 - 21V → esistenti
- 34 → pannello esplicativo