

- Are di emergenza**
- AREA ATTESA
  - AREA AMMASSAMENTO
  - AREA AMMASSAMENTO MEZZI PESANTI
  - AREA ATERRAGGIO ELICOTTERI
  - CENTRO OPERATIVO AVANZATO V.V.F.
  - CENTRO OPERATIVO COMUNALE

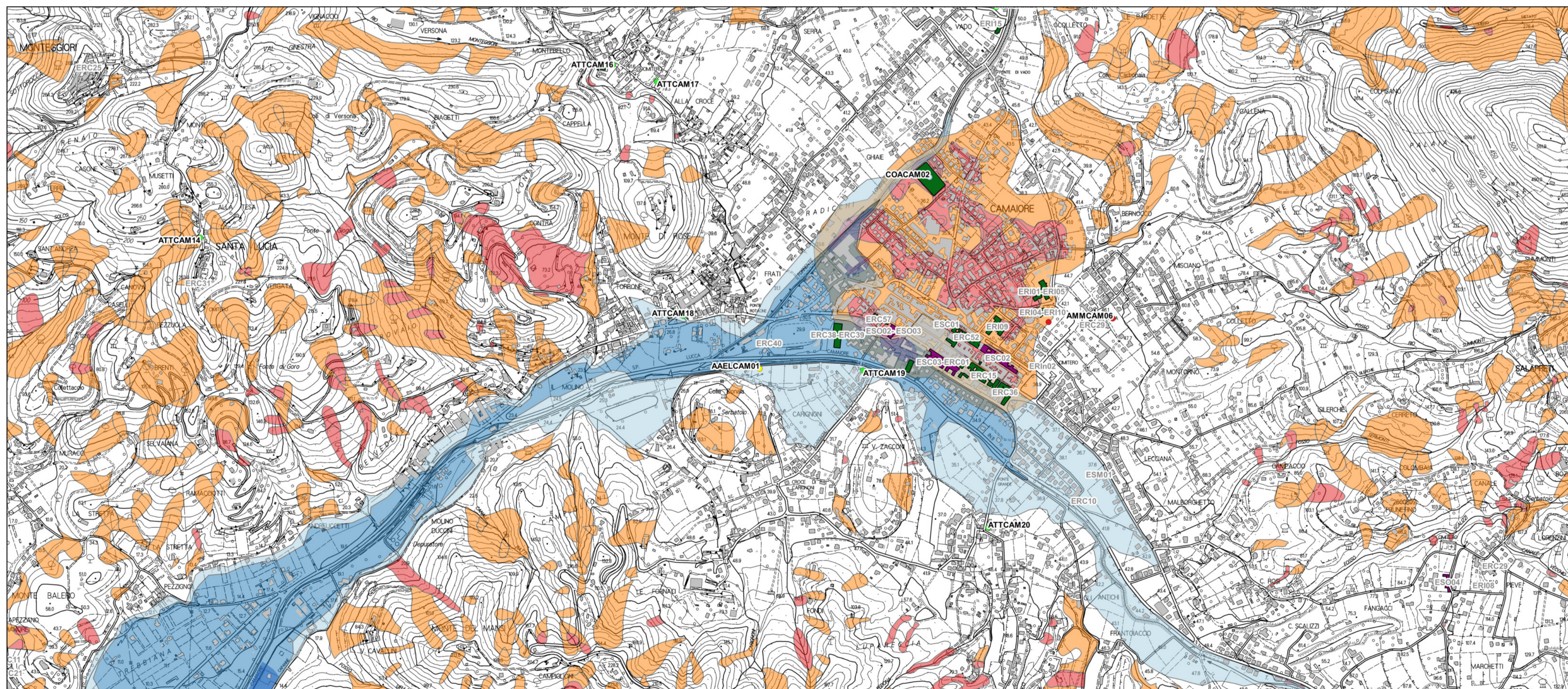
- Edifici Strategici e Rilevanti**
- EDIFICI STRATEGICI
  - EDIFICI RILEVANTI
  - Altri edifici

- Pericolosità Idraulica P.A.I. Toscana Nord**
- P2 - Pericolosità idraulica media
  - P3 - Pericolosità idraulica elevata

- Pericolosità Geomorfologica P.A.I. Toscana Nord**
- PFE - Pericolosità da frana elevato
  - PFME - Pericolosità da frana molto elevata

- Pericolosità Geomorfologica P.A.I. Serchio**
- P4 - Aree a pericolosità di frana molto elevata
  - P3 - Aree a pericolosità di frana elevata
  - Riporto

- Pericolosità Idraulica P.A.I. Serchio**



**Unione dei Comuni della Versilia**  
 Via Delatre, n. 69 - SERAVEZZA (LU)  
 Tel. 0584-756275-6 Fax 0584-757192  
 C.F. 94009760466 -



**PIANO INTERCOMUNALE DI PROTEZIONE CIVILE**

ai sensi della Legge Regionale 29 dicembre 2003 n° 67

Approvato con Delibera.....

**COMUNE DI CAMAIORE**